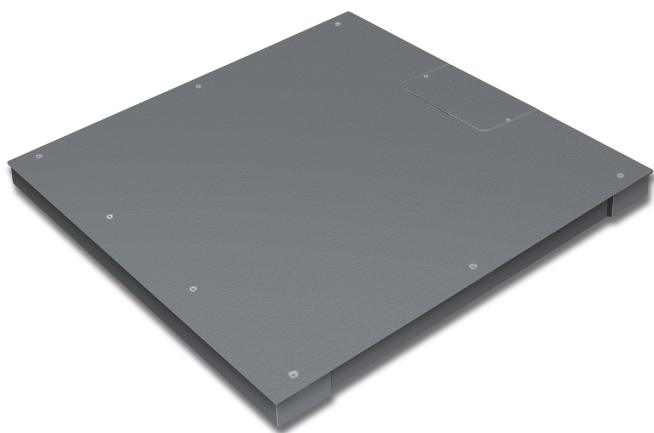


# KERN KFP 3000V20NM

**KERN**

Ponte di pesata in acciaio, anche con piatto di pesata avvitato dall'alto



## Funzioni

Protetta IP - cella di carico IP67

## Condizioni ambientali

Temperatura ambiente [Min] -10 °C

Temperatura ambiente [Max] 40 °C

## Imballaggio e spedizione

Divisione forza [d] (N) 2 d

Dimensioni imballaggio (L×P×H) 1550×1300×260 mm

Peso netto 135 kg

Metodo di spedizione Spedizioniere

Peso netto ca. 135 kg

Peso lordo ca. 190 kg

Peso di spedizione 188 kg

## Servizi

Numero di articolo per valutazione della conformità (omologazione) 965-232

Numero di articolo per calibrazione DAkKS 963-132

## Pittogrammi

### STANDARD



### FACTORY



## Categoria

Marchio	KERN
Categoria di prodotto	Componente
Gruppo di prodotti	Ponte di pesata
Famiglia di prodotti	KFP-V20-IP67

## Sistema di misura

Portata [Max]	3000 kg
Divisione [d]	1 kg
Peso minimo [Min]	20 kg
Cella di carico tipo	ZEMIC H8C 1.5 ton
Collegamento della celle di carico	6-conduttori

## Omologazione

Classe di precisione	III
Divisione di verifica [e]	1 kg
Valutazione della conformità possibile ex works	✓

## Design

Dimensioni piattaforma di pesata (L×P×A)	1500×1250×90 mm
Materiale piatto di pesata	acciaio verniciato a polvere
Materiale piattaforma	acciaio, verniciato a polvere
Dimensioni superficie di pesata (L×P)	1500×1250 mm
Lunghezza cavo	5 m
Lunghezza consentita cavo del apparecchio indicatore [Max]	20 m
Materiale cella (celle) di carico	acciaio legato
Celle di carico - numero	4
Piedini di livellamento regolabili	✓